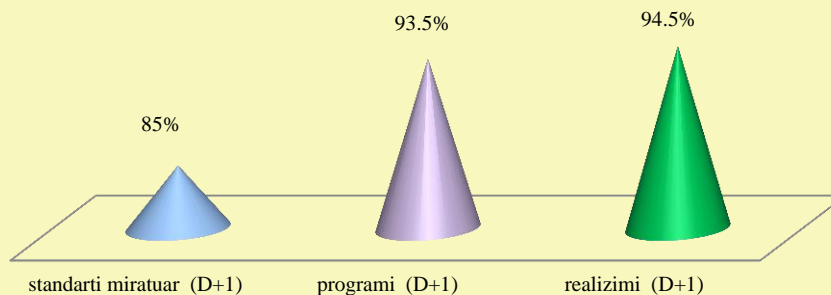




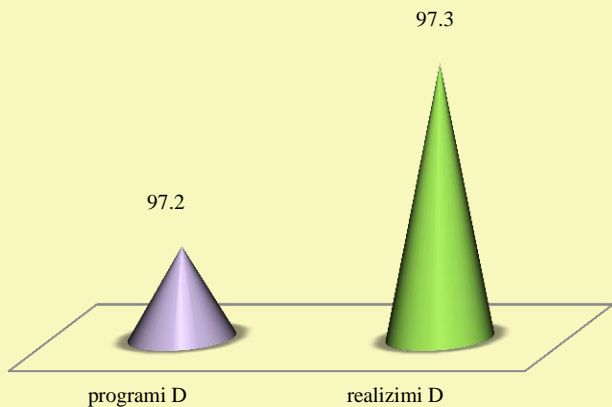
POSTA SHQIPTARE

# SEKTORI I CILËSISË

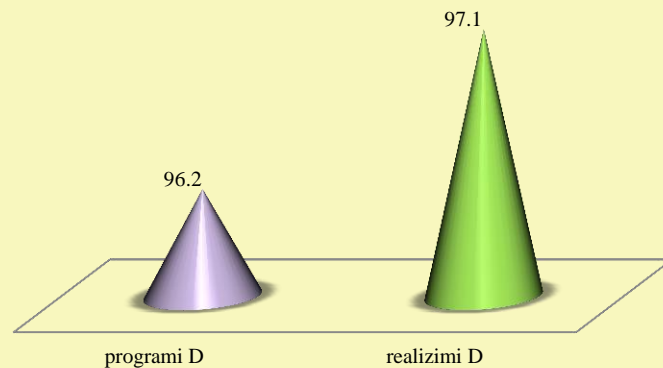
## Realizimi i treguesit të performancës cilësisë ndërmjet qyteteve në Postën Shqiptare - VITI 2017



## Grafiku i realizimit të treguesit të vijimit të objekteve ndërmjet qyteteve Kompania VITI 2017



## Grafiku i realizimit të treguesit të shpërndarjes së objekteve ndërmjet qyteteve Kompania VITI 2017



VITI 2017

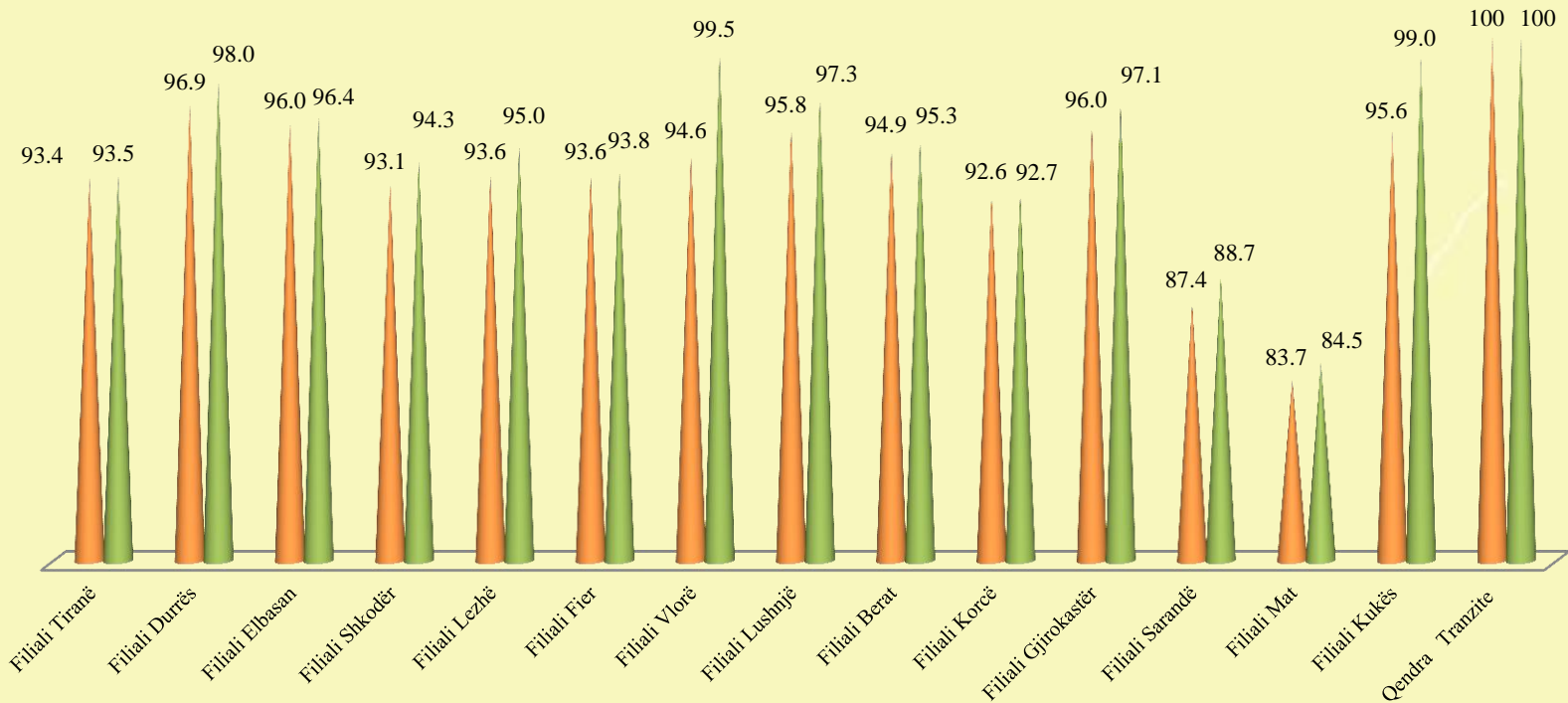


POSTA SHQIPTARE

# SEKTORI I CILËSISË

Realizimi i performancës ndërmjet qyteteve sipas Filialeve - Viti 2017

■ objektivi D+1 në %   ■ realizimi D+1 në %

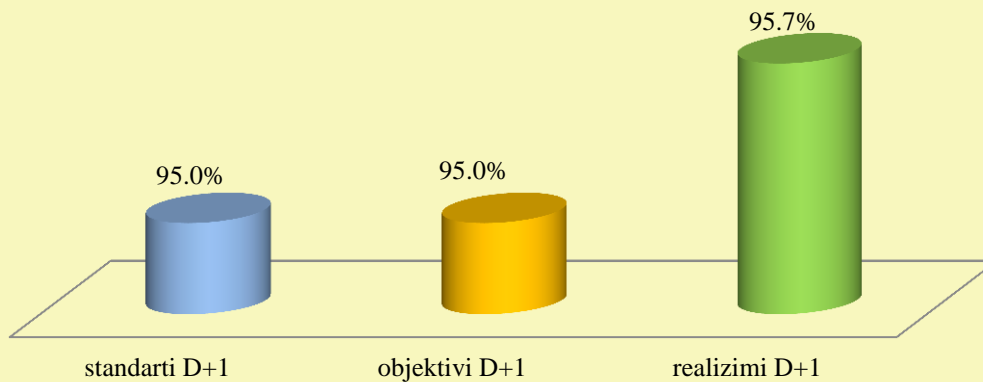




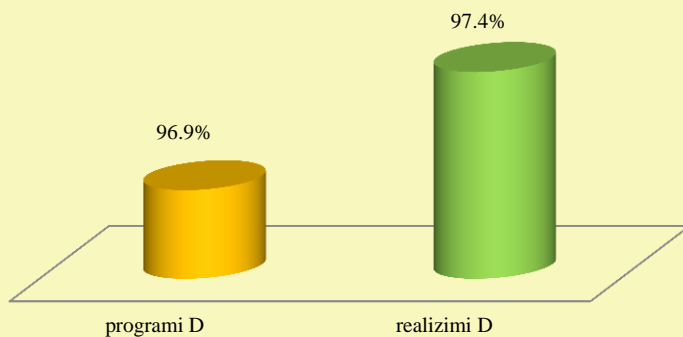
POSTA SHQIPTARE

## SEKTORI I CILËSISË

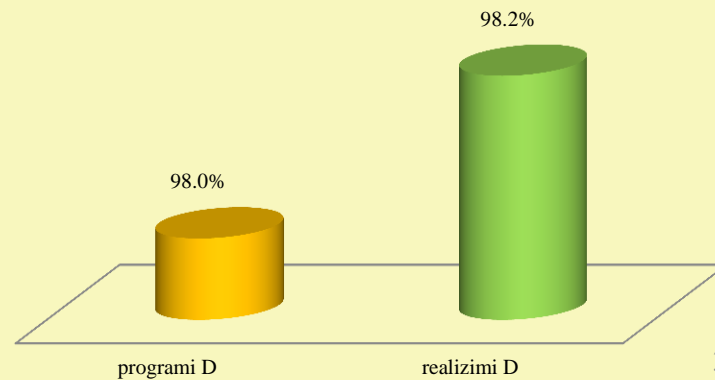
### Realizimi i performancës brënda qyteteve Kompania - Viti 2017



### Grafiku realizimit te treguesit te pranimit e perpunimit te objekteve postare brenda qytetit Kompania viti 2017



### Grafiku realizimit te treguesit te shperndarjes objekteve postare brenda qytetit Kompania viti 2017



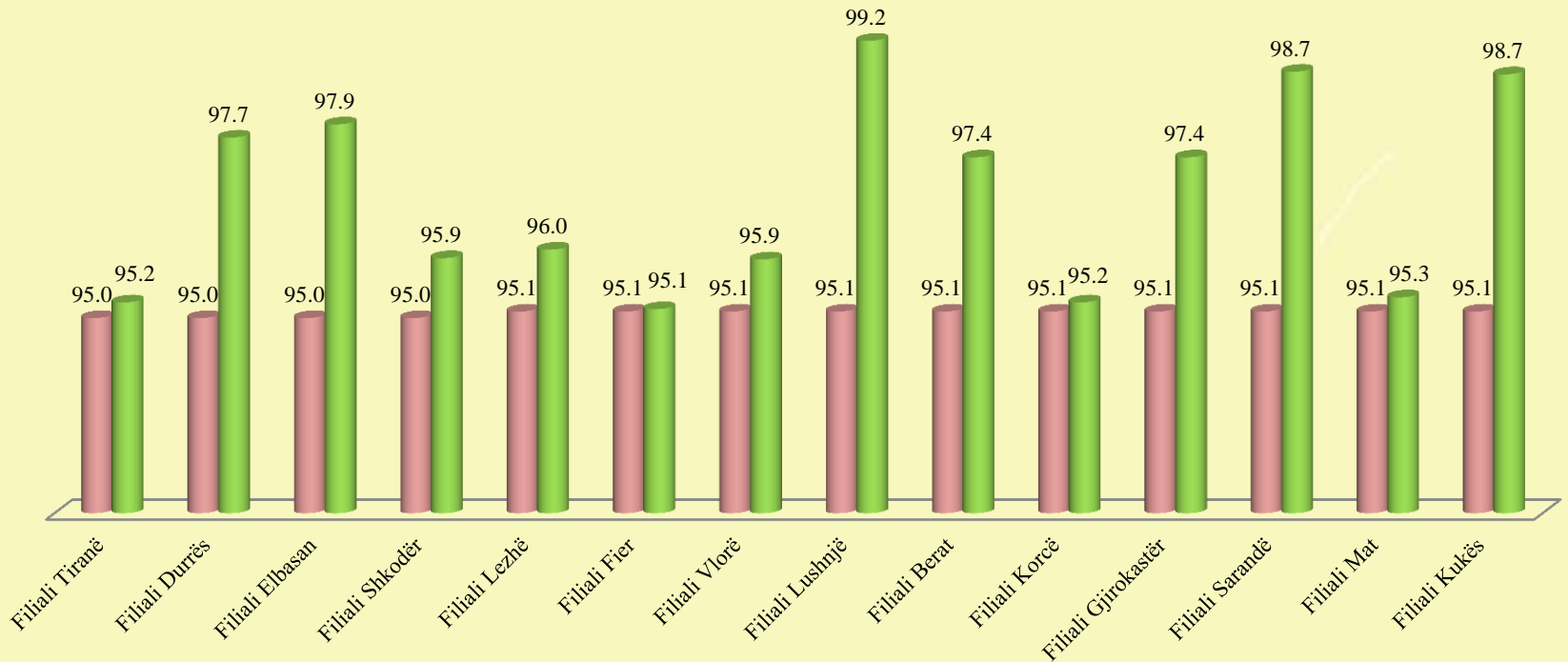
VITI 2017



POSTA SHQIPTARE

## SEKTORI I CILËSISË

Realizimi i performancës brënda qyteteve sipas Filialeve - Viti 2017

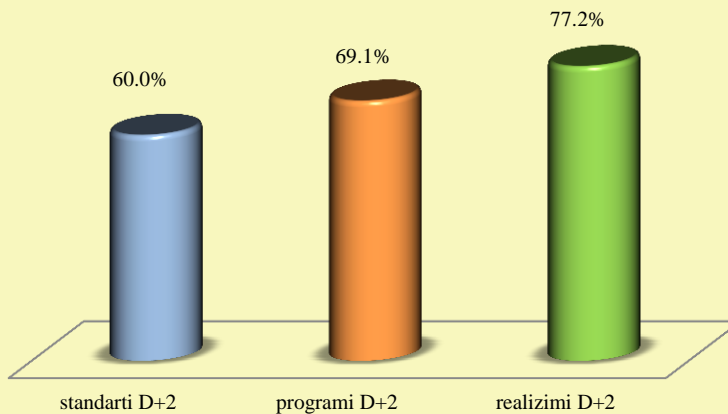




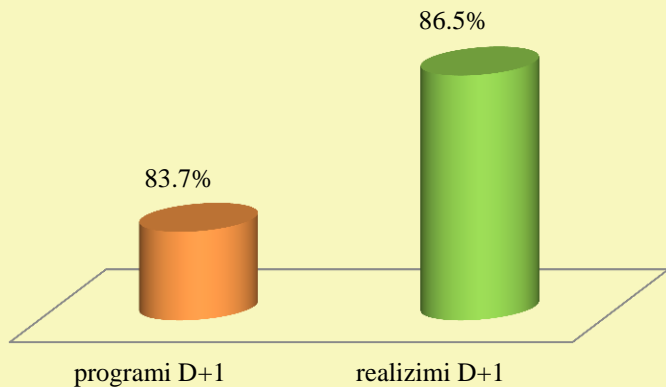
POSTA SHQIPTARE

## SEKTORI I CILËSISË

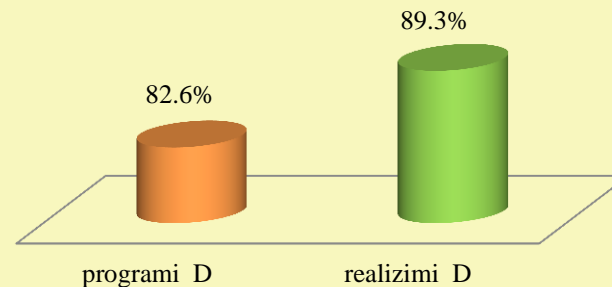
**Grafiku realizimit te performances se cilesise ne sherbimin postar ndermjet fshatrave  
Kompania VITI 2017**



**Grafiku i realizimit te treguesit te vijimit te objekteve ndermjet fshatrave  
Kompania VITI 2017**



**Grafiku i realizimit te treguesit te shperndarjes se objekteve ndermjet fshatrave  
Kompania VITI 2017**



VITI 2017

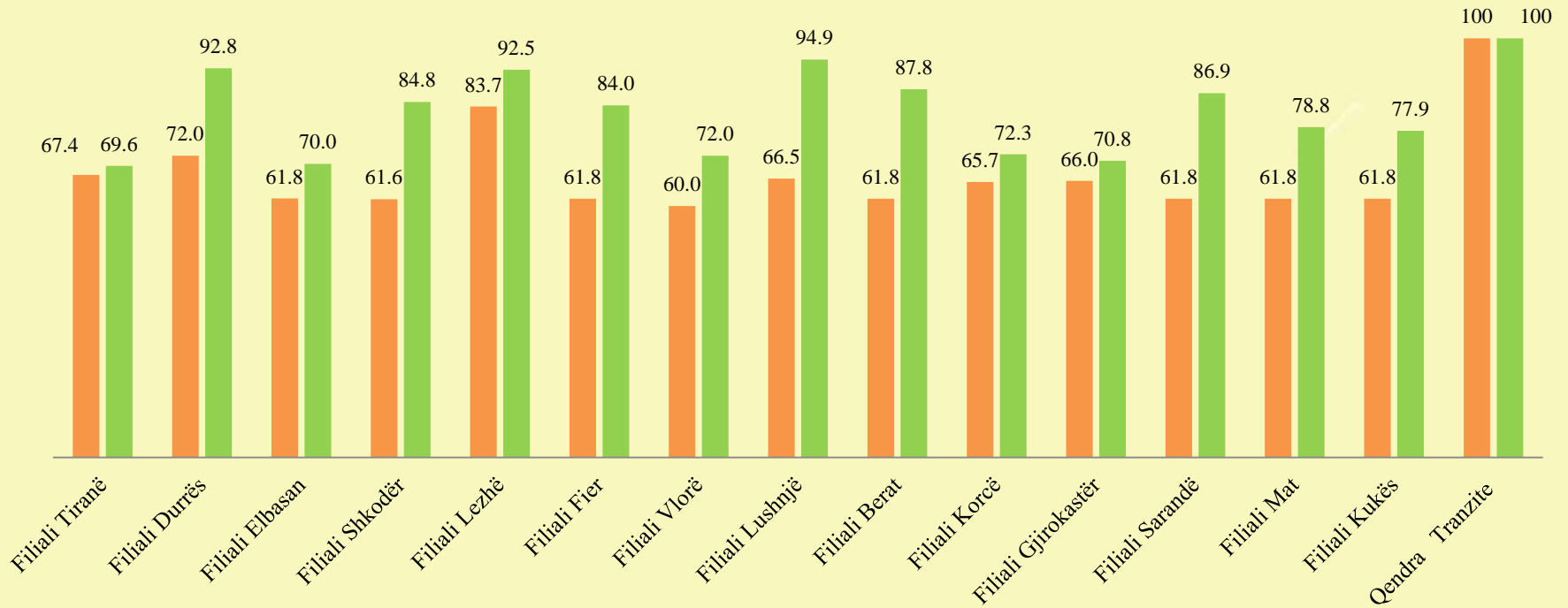


POSTA SHQIPTARE

## SEKTORI I CILËSISË

Realizimi i performancës ndërmjet fshatrave sipas Filialeve - Viti 2017

■ objektivi D+2 në %   ■ realizimi D+2 në %



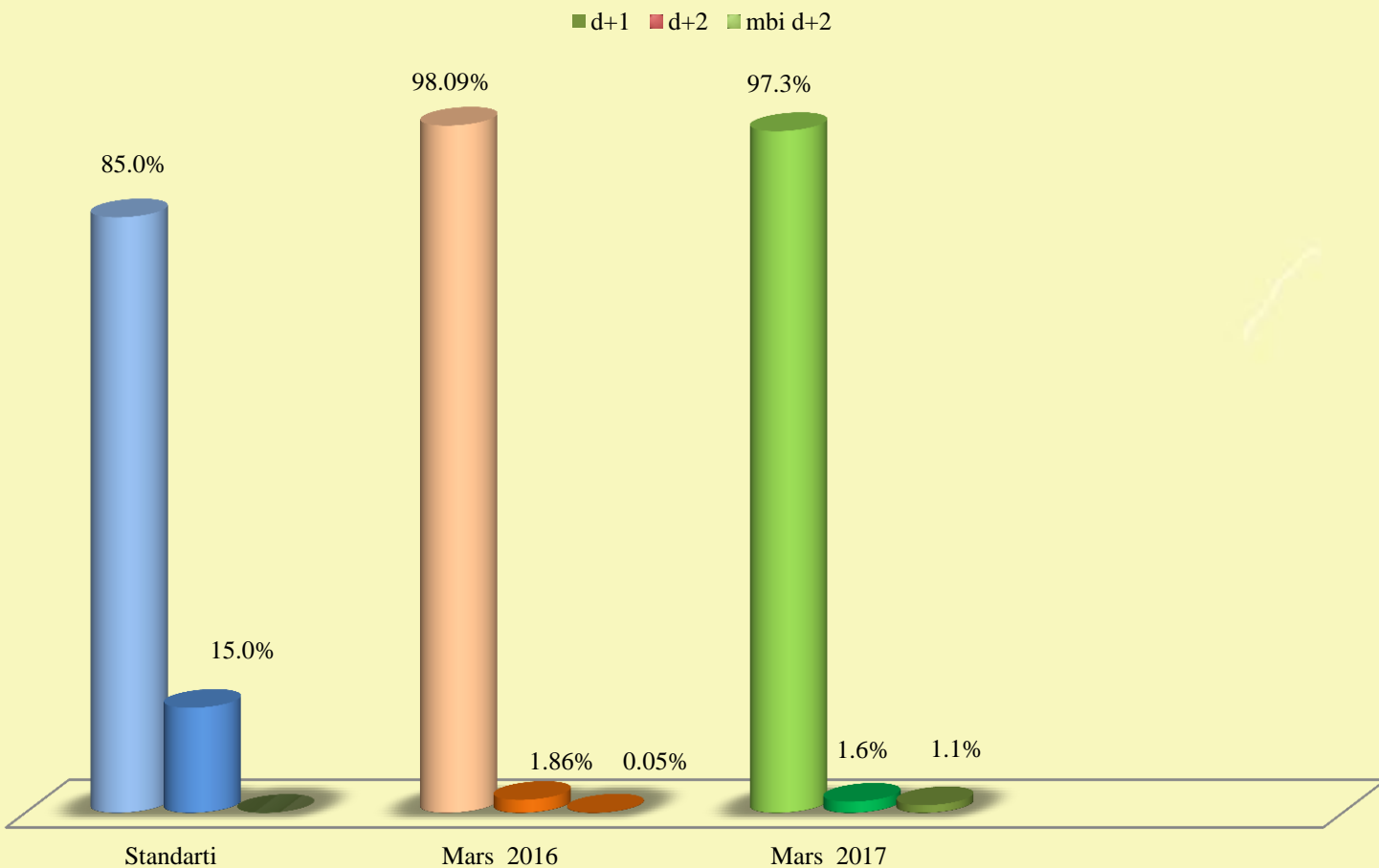


POSTA SHQIPTARE

# SEKTORI I CILËSISË

## Teste të brëndshëm

Grafiku i rezultateve te testit me objekt Leter e Thjeshte viti 2017 ndermjet qyteteve



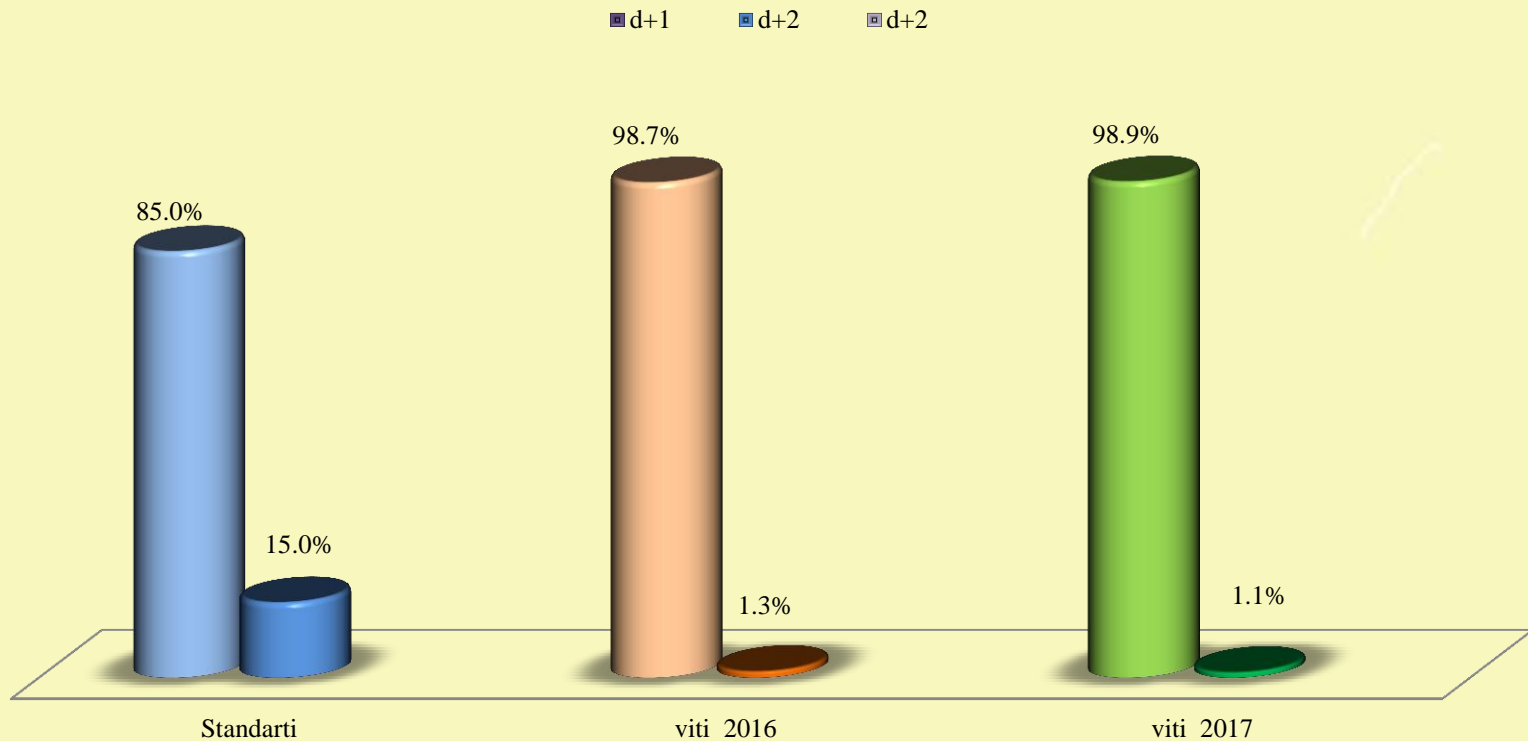


POSTA SHQIPTARE

# SEKTORI I CILËSISË

## Teste të brëndshëm

Paraqitja grafike e rezultatit për testin me objekt Letrën Rekomande ndërmjet panelisteve ne qytete Maj 2017





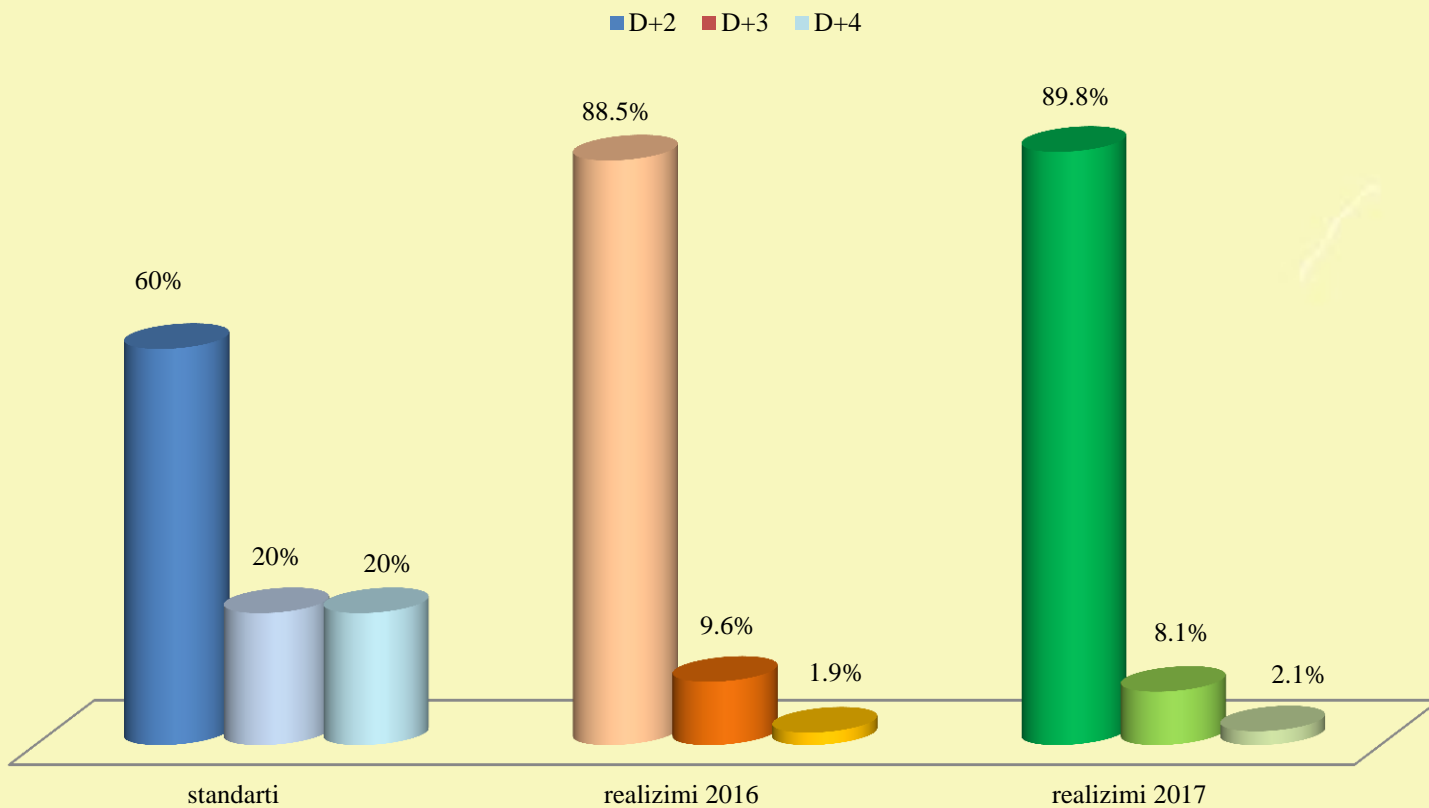


POSTA SHQIPTARE

# SEKTORI I CILËSISË

## Teste të brëndshëm

Grafiku i rezultateve të testit me objekt Letër e Thjeshtë ndërmjet fshatrave Shtator 2017



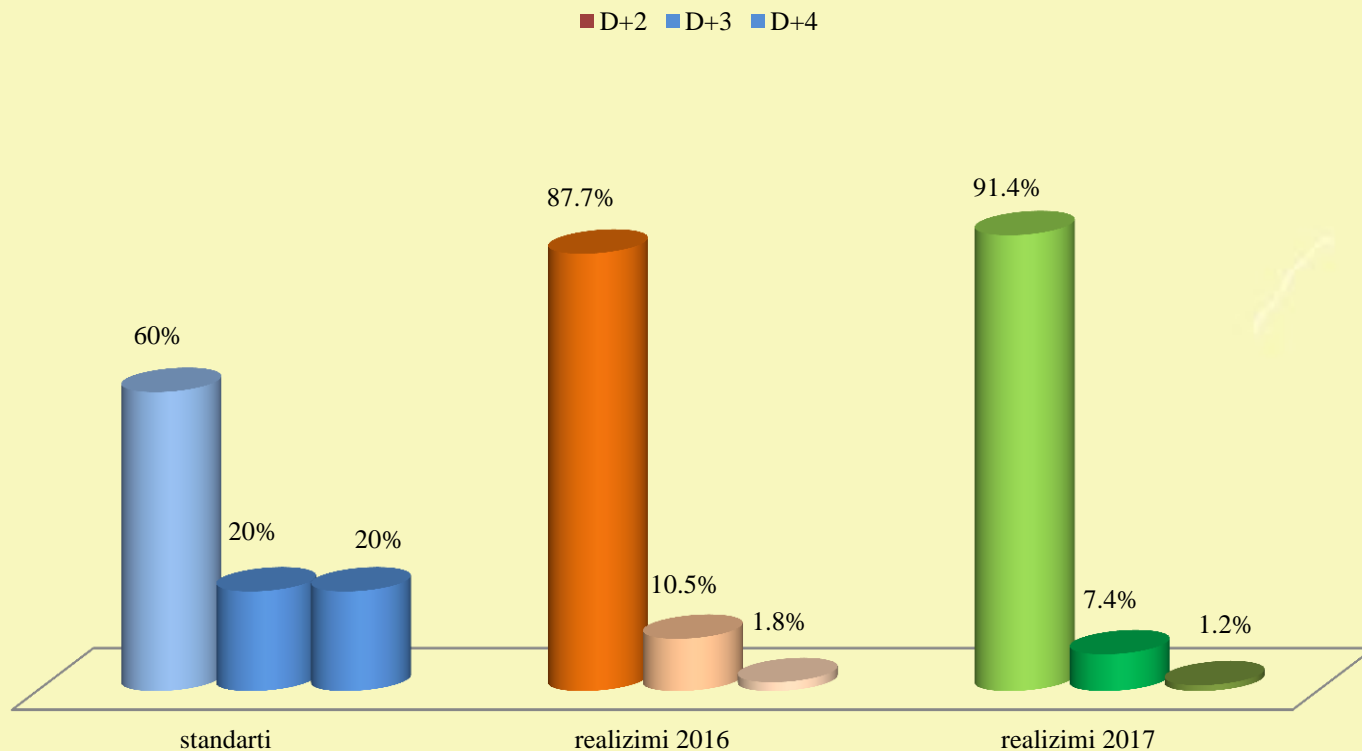


POSTA SHQIPTARE

# SEKTORI I CILËSISË

## Teste të brëndshëm

Grafiku i rezultateve të testit me objekt Letër Rekomande ndërmjet fshatrave  
Tetor 2017



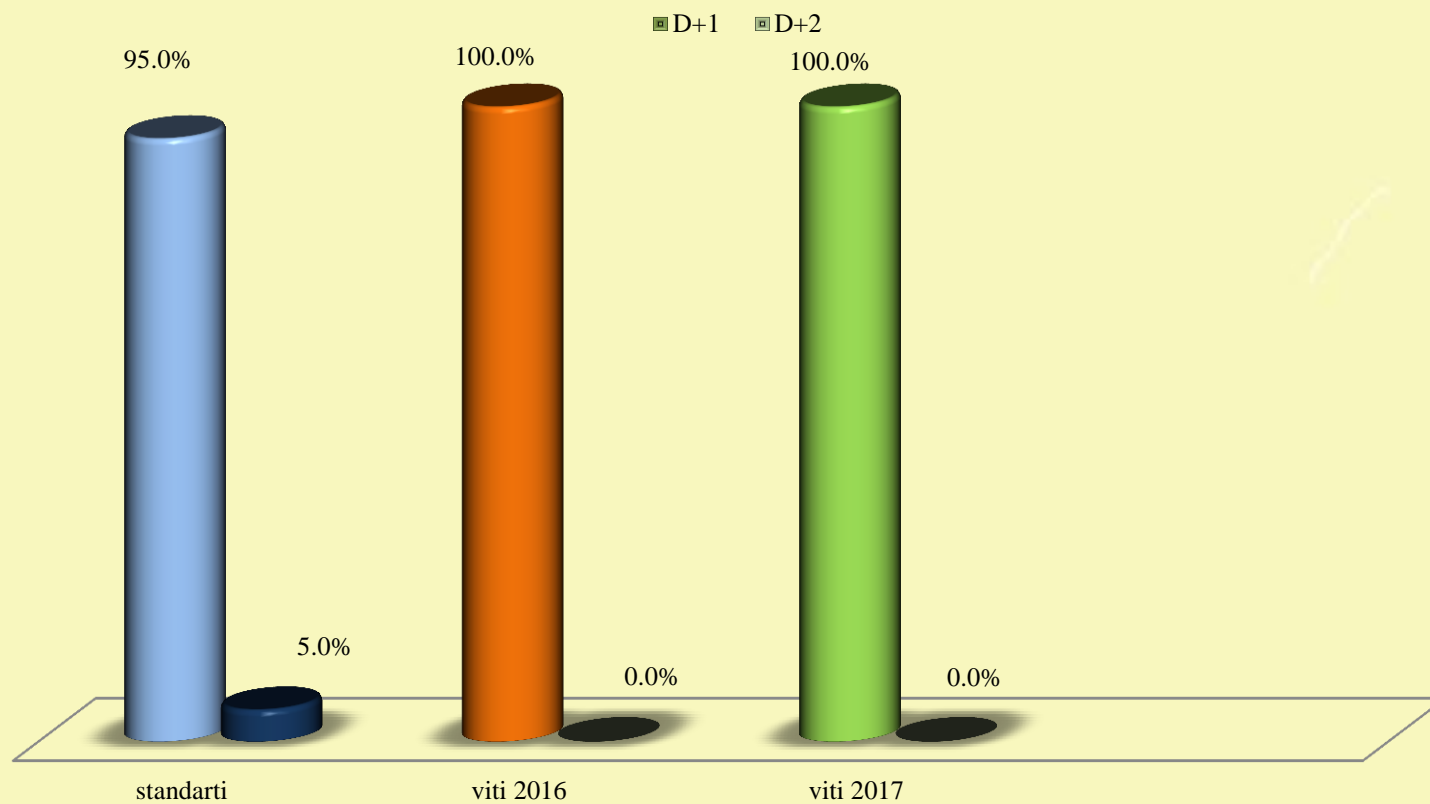


POSTA SHQIPTARE

## SEKTORI I CILËSISË

### Teste të brëndshëm

Grafiku i rezultateve të testit me objekt Letër e Thjeshtë dhe Rekomande brënda qyteteve  
Dhjetor 2017





POSTA SHQIPTARE

# SEKTORI I CILËSISË

## Teste të jashtme

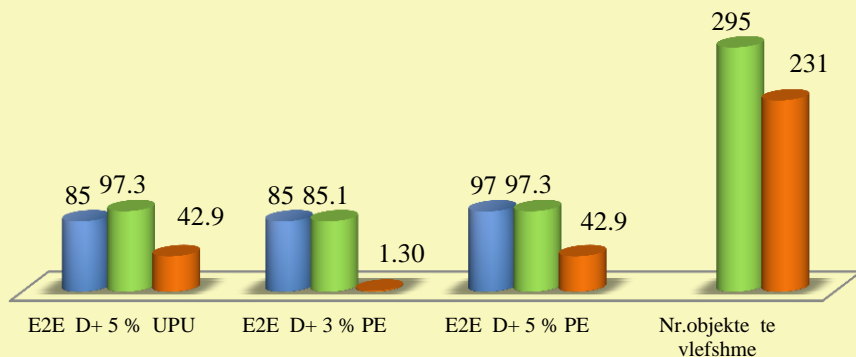
### ❑ Pjesmarrja në testet G.M.S. të organizuara nga UPU –ja

Posta Shqiptare gjatë vitit 2017 morri pjesë në projektin **G.M.S. (Global Monitoring System)** të organizuar nga UPU-ja, për matjen e cilësisë së shërbimit universal postar nëpërmjet shkëmbimit të testeve, ndërmjet dy operatorëve pjesëmarrës në këtë projekt. në modulën E2E Internal,

- Shkëmbimi i testeve të vazhduara të këtij moduli u kryen me operatorin postar Kroat sipas planeve të përcaktuara nga menaxherët e projektit ndërmjet panelistëve të dy vendeve. Panelistët pjesëmarrës në këtë projekt ishin nga filialet Tiranë, Durrës, Korçë. Testet u shkëmbyen me transpondera dual të cilët gjenerojnë të dhëna në antenën R.F.I.D. të instaluar në Qendrën Tranzite.
- ✓ Gjatë vitit 2017, standartet e shërbimit universal postar në segmentet e vendit tonë janë realizuar në D+1.
- ✓ Performanca e treguesve të cilësisë të testeve G.M.S. për vitin 2017 ndërmjet vendit tonë dhe operatorit postar Kroat, në krahasim me standartet e U.P.U.-së dhe P.E. për standartin nga postimi deri në shpërndarjen e objektit për linkun AL-HR janë realizuar dhe paraqitet si më poshtë vijon :

**Krahasimi i performancës së cilësisë të testeve G.M.S. për vitin 2017 sipas linkeve me standartet e shërbimit të U.P.U. dhe P.E.**

■ Stand. Shërbimit E2E P.Europ ;UPU ■ Linku AL - HR ■ Linku HR - AL



**Performanca e treguesve të cilësisë së shërbimit universal të testeve GMS sipas linkeve në proceset operacionale të punës Viti 2017**

■ Linku AL - HR ■ Linku HR - AL

